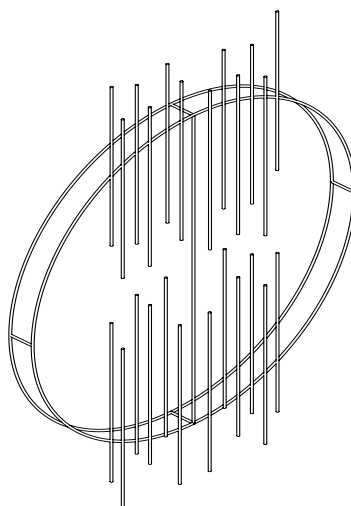


LINK



INNEHÅLLSFÖRTECKNING

Allmänt	2
Skötselråd se QR	2
Måttskiss	3
Nödvändiga verktyg	3
Förpackningens innehåll	3
Monteringsanvisning	4-5

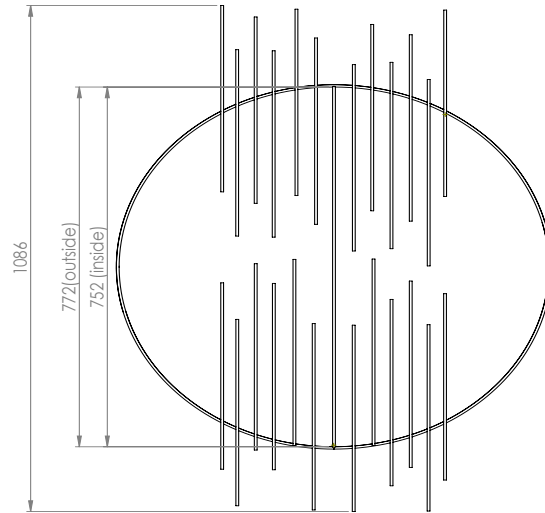
ALLMÄNT

Grattis till ditt köp av produkt från Götessons Industri AB!

För att få en så lång livslängd som möjligt och få ut den bästa kvalitén är det viktigt att monteringsanvisningen följs. Götessons ifrånsäger sig allt ansvar och garanti avseende skador som uppstått på grund av felaktig användning eller hantering av produkt som inte överensstämmer med instruktionerna i denna bruksanvisning.

För garantivillkor, se vår hemsida. För frågor kontakta Götessons.

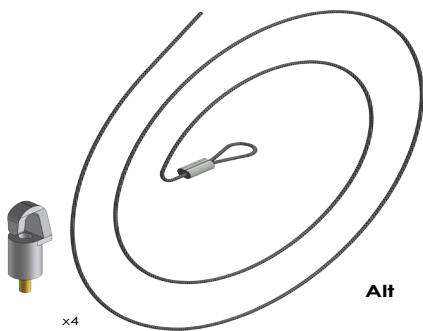
MÅTTSKISS



NÖDVÄNDIGA VERKTYG



FÖRPACKNINGENS INNEHÅLL

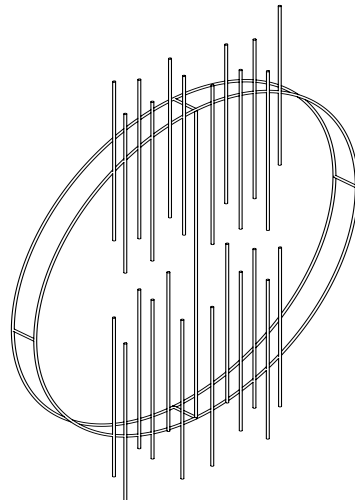


x4
Hanging

Alt

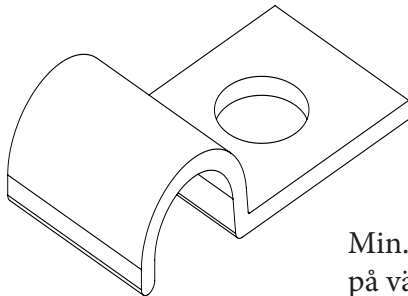
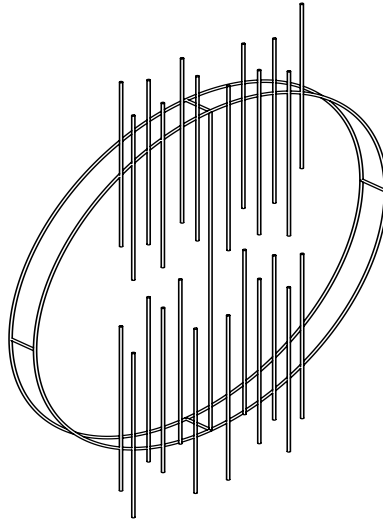
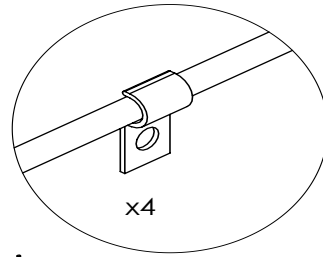


x6
Wall/ceiling



INSTALLATIONS INSTRUKTIONER

VÄGG/TAK



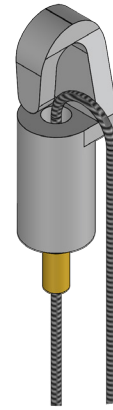
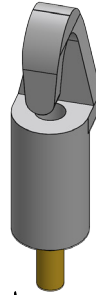
Min. 4 st (extra ingår beroende
på väggens konstruktion)

OBS! Skruvar och beslag för att fästa produkten vid vägg/tak ingår inte. Välj alltid rätt skruvar och beslag som passar speciellt för din vägg eller ditt tak och som har tillräcklig hållkraft. Om du är osäker, kontakta din återförsäljare.
Monteringsanvisningen visar rekommenderad plats på vajrar och vägg clips.

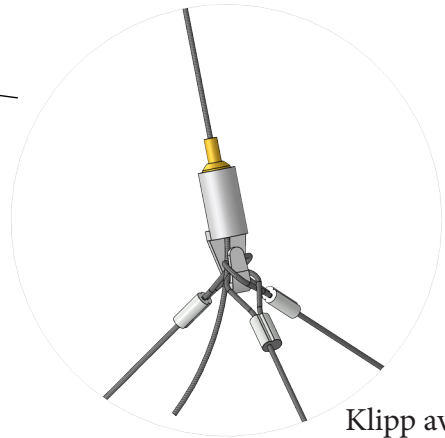
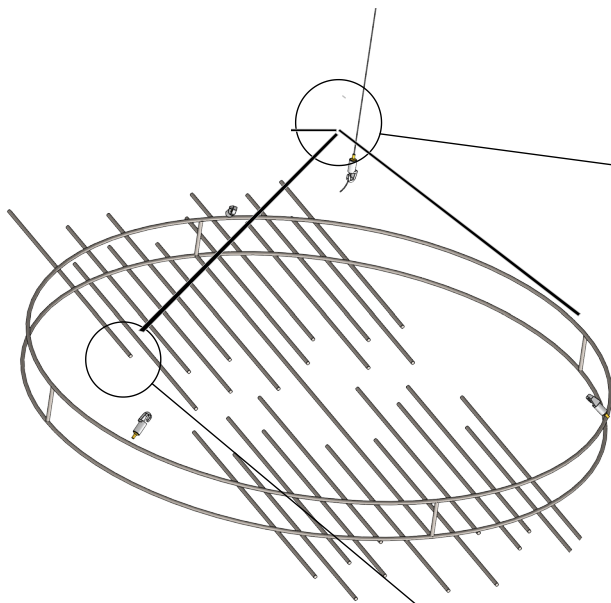
MONTERINGSANVISNING HÄNGANDE

Tryck in för att justera
kroken på vajern.

Tryck in och för ut vajer
genom hål.



Klipp av vajer vid
lämplig längd.



Klipp av vajer vid
lämplig längd.

Klipp av vajer vid lämplig
längd.

